



環境部  
Ministry of Environment



# 不同施工工項品質常見缺失態樣



# 各工項施工品質常見缺失



為了方便瞭解不同施工工項所發生的常見缺失，故製作不同工項的常見缺失態樣圖，統計時間為113年至114年，共計89件查核案件，其中施工品質以工地管理中的【5.09.08】無工程告示牌或內容未符合規定最常見，有52.81%有此缺失，其他還有【5.09.09】工地現場機具與材料任意堆置，未妥善保護，有25.84%有此缺失，另外混凝土施工相關缺失有【5.01.01】混凝土澆置、搗實不合規範，有冷縫、蜂窩或孔洞產生、【5.01.04】混凝土表面殘留雜物(如鐵絲、鐵件、模板)皆有23.6%有此缺失，故挑選常見幾項常見缺失圖像態樣供機關及廠商使用，以未來降低工程常見缺失比例，並能提升工程品質





環境部  
Ministry of Environment

# 施工管理-【5.09.08】無工程告示牌或內容未 符合規定-52.81%



工程告示牌最新格式應隨時注意並至工程會網站下載最新版本使用，內容常見錯誤為，經費來源(應改為契約經費及來源)及重要公告事項未更新





環境部  
Ministry of Environment

## 施工管理-【5.09.09】工地現場機具與材料 任意堆置，未妥善保護-25.84%



工區現場材料、機具應墊高並堆置整齊，並用防塵網覆蓋，材料避免直接曝曬於太陽下，應加以覆蓋保護材料





# 給排水、污水等管路施工-【5.07.05.10】管路出口未施以保護，易遭異物阻塞-25.84%



施工中預留之管路出口應使用保護套或防水膠帶封住保護，避免施工過程異物掉落導致管路阻塞





# 混凝土施工-【5.01.01】混凝土澆置、搗實不合規範，有冷縫、蜂窩或孔洞產生-23.60%

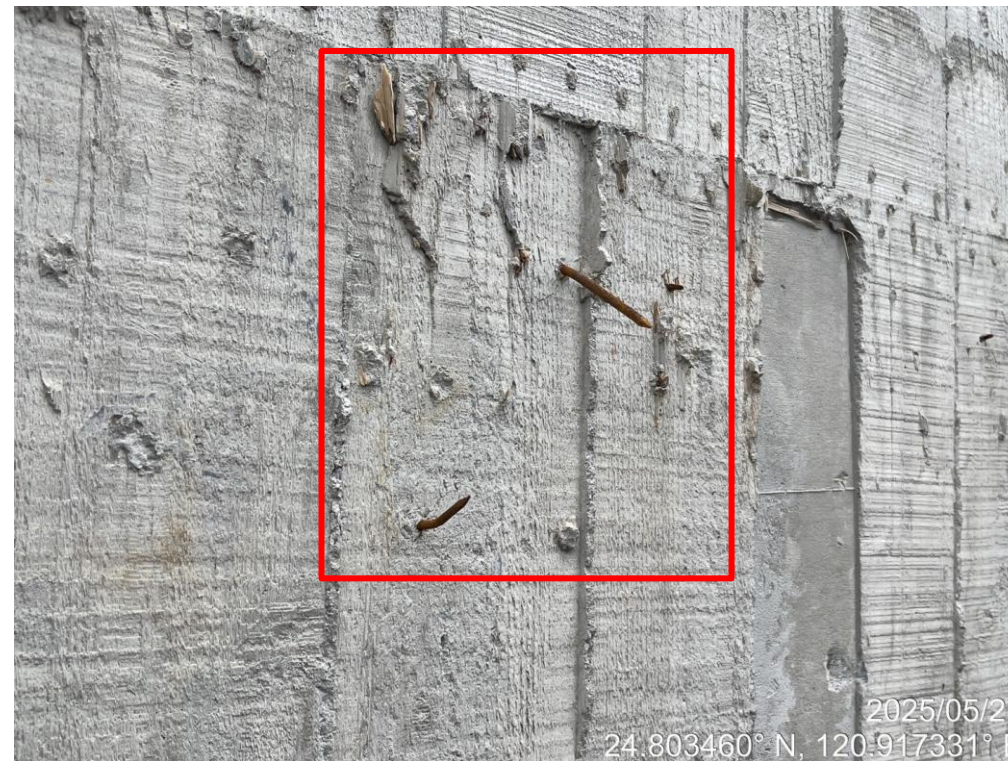


應注意混凝土上下層澆置間隔時間，並確實搗實及養護





# 混凝土施工-【5.01.04】混凝土表面殘留雜物 (如鐵絲、鐵件、模板)-23.60%



應使用剪鉗或砂輪機將混凝土表面突出之鐵件、雜物等清除至與混凝土面齊平





# 混凝土施工-【5.01.05】施工縫及伸縮縫留設不當或施作不當或未設置-20.22%



施工縫應每10公尺設置一道、伸縮縫應每30公尺設置一道，寬度至少1.5公分，施作時應避免間隔過大、填縫材料使用不當或未填滿及表面模板應清除乾淨，否則造成結構變形、功能失效





環境部  
Ministry of Environment

工地職業安全衛生-【5.14.00.01】工區內外無安全防護措施〔如安全圍籬、圍柵、防禦物等〕或不完備-20.22%

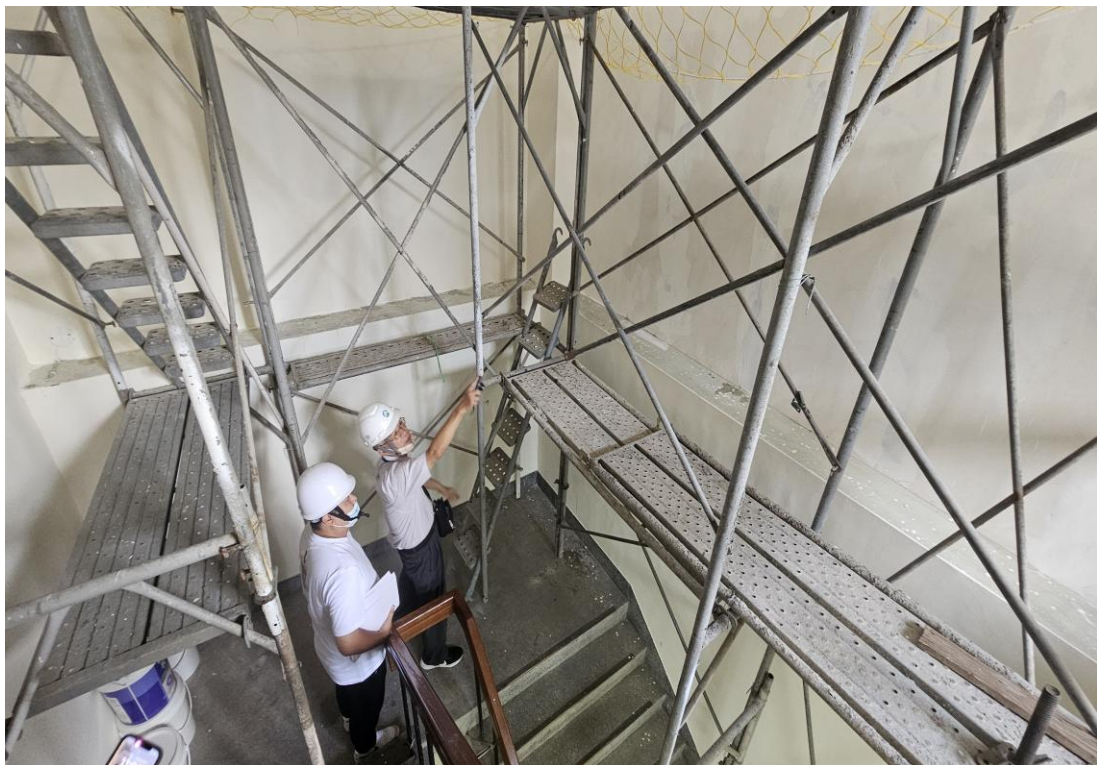


依法規要求，增加安全圍籬或柵欄，並加設夜間警示燈、於明顯處設置警告標示





# 工地職業安全衛生-【5.14.01.01】於高差2公尺以上之工作場所，防墜措施未符合規定-16.85%



依職業安全衛生設施規定鷹架增加安全網，並於施工時佩掛安全帶之防墜設施及定期辦理高空作業教育訓練





## 裝修雜項工程施工-【5.08.06】衛生設備裝設不合規範，或有滲漏情形-16.85%



公共廁所衛生設備應依公共建築物衛生設備設計手冊規定進行裝設，便器應儘量採用長度70公分以上直角收邊型之蹲式便器，其施工方式應為嵌入式收邊，並與地面地磚齊平





# 環境生態保育-【5.05.08】工地積水未處理， 影響環境衛生及安全-13.48%



若進場道路積水應鋪設防塵網或鋼板墊高，避免應路面泥濘影響環境衛生及安全