



環境部
Ministry of Environment



掩埋場工程
施工品質常見
缺失態樣



環境部
Ministry of Environment



掩埋場工程 施工品質常見缺失

查核小組每年查核案件種類很多，其中近幾年以掩埋場活化、改善工程案件居多，故彙整相關案件之施工品質常見缺失的**錯誤態樣**及**正確樣態**，並以圖像化方式呈現，讓未來主辦機關承辦人員、內聘委員等查核人員能清楚明白並能立即告知廠商改善，以降低工程查核常見缺失發生比例，進而提升工程品質

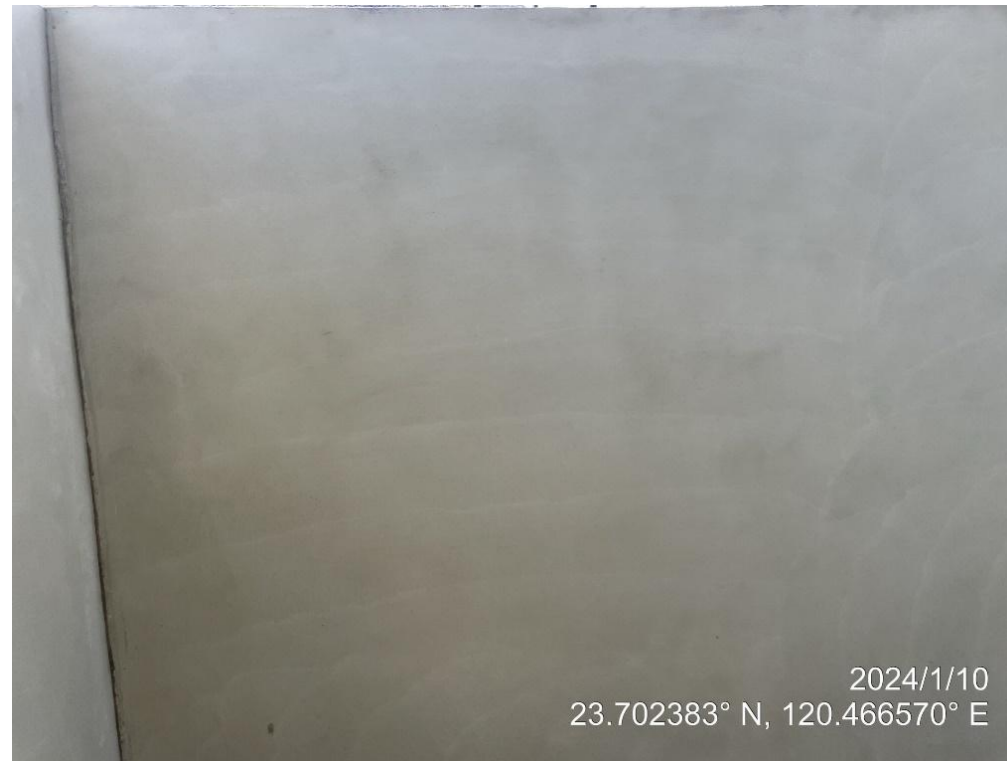


【5.01.01】 混凝土澆置、搗實不合規範，有冷縫、蜂窩或孔洞產生



2025/12/3
24.721887° N, 121.813825° E

錯誤-混凝土有蜂窩或孔洞之情形



2024/1/10
23.702383° N, 120.466570° E

正確-混凝土澆置、搗實良好，無蜂窩或孔洞產生



【5.01.02】混凝土養護不合規範，塑性收縮造成裂縫



錯誤-混凝土地坪養護不合規範
造成裂縫產生



正確-養護時應保持混凝土表面濕潤並使用養護薄膜覆蓋避免水分流失，且養護時間需要充足及注意溫度變化



環境部
Ministry of Environment

【5.01.04】混凝土表面殘留雜物 (如鐵絲、鐵件、模板)



錯誤-混凝土表面鐵件未清除



正確-用剪鉗或砂輪機將混凝土表面突出之鐵件、雜物等清除至與混凝土面齊平



【5.05.08】 工地積水未處理，影響環境衛生及安全



錯誤-進場道路積水未清除，造成路面泥濘影響環境衛生及安全



正確-若進場道路積水應鋪設防塵網或鋼板墊高，避免應路面泥濘影響環境衛生及安全



【5.09.09】工地現場機具與材料任意堆置，未妥善保護



錯誤-材料任意堆置且未適當覆蓋



正確-應妥善規劃材料堆置區，並加以覆蓋，避免陽光直射



【5.14.00.01】工區內外無安全防護措施或不完備



錯誤-擋土牆間開口處未設置護欄
或其他警示防墜措施



正確-增加安全圍籬或柵欄，並增加
警示標語

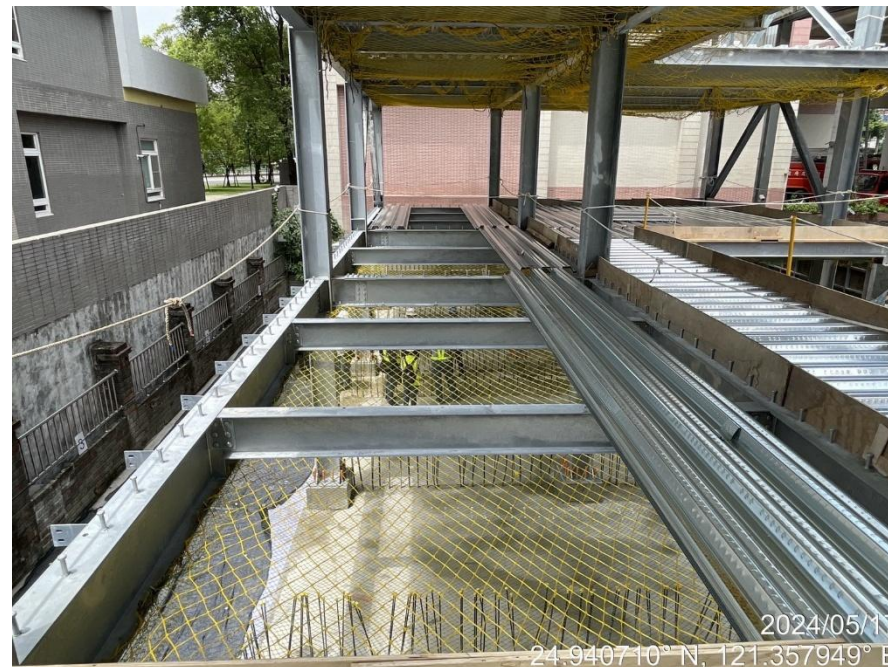


環境部
Ministry of Environment

【5.14.01.01】於高差2公尺以上之工作場所邊緣及開口部分，防墜措施未符合規定



錯誤-施工架未確實設置符合規定之防墜網，且未確實設置符合規定之上下設備



正確-開口處增加防墜網，施工人員施工時佩掛安全帶之防墜設施