



環境部
Ministry of Environment



建築物及資源回收貯存場相關工程
施工品質常見缺失態樣



建築物及資源回收 貯存場相關工程 施工品質常見缺失

因建築物工程包含，建築物興建工程、整修工程、資源回收貯存場改善工程及公廁工程等類型，故彙整相關案件之施工品質常見缺失的**錯誤樣態**及**正確樣態**，並以圖像化方式呈現，讓未來主辦機關承辦人員、內聘委員等查核人員能清楚明白並能立即告知廠商改善，以降低工程查核常見缺失發生比例，進而提升工程品質





【5.01.04】混凝土表面殘留雜物 (如鐵絲、鐵件、模板)



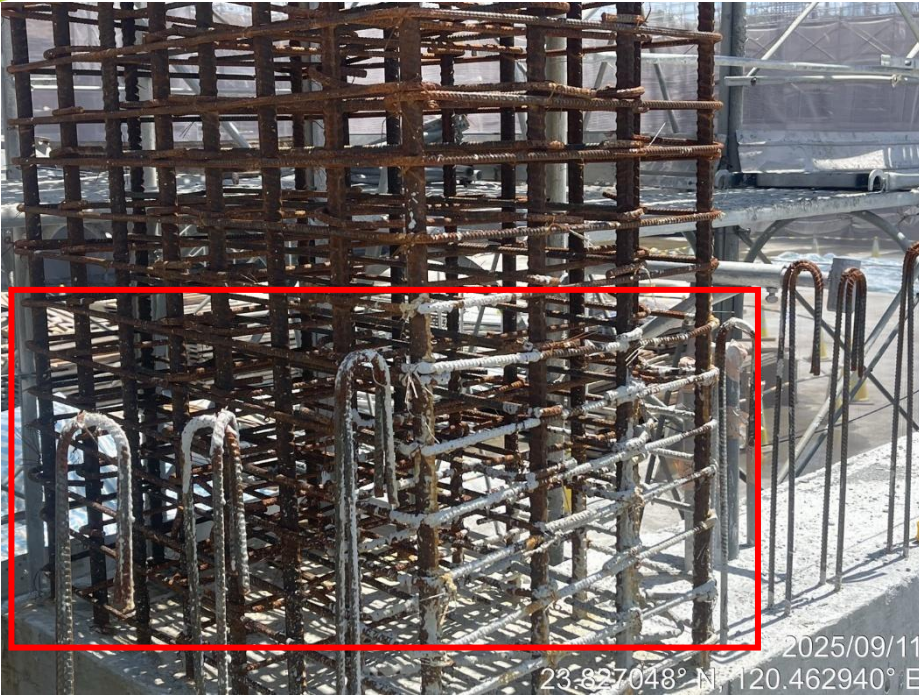
錯誤-混凝土牆體上有殘留鐵件等雜物



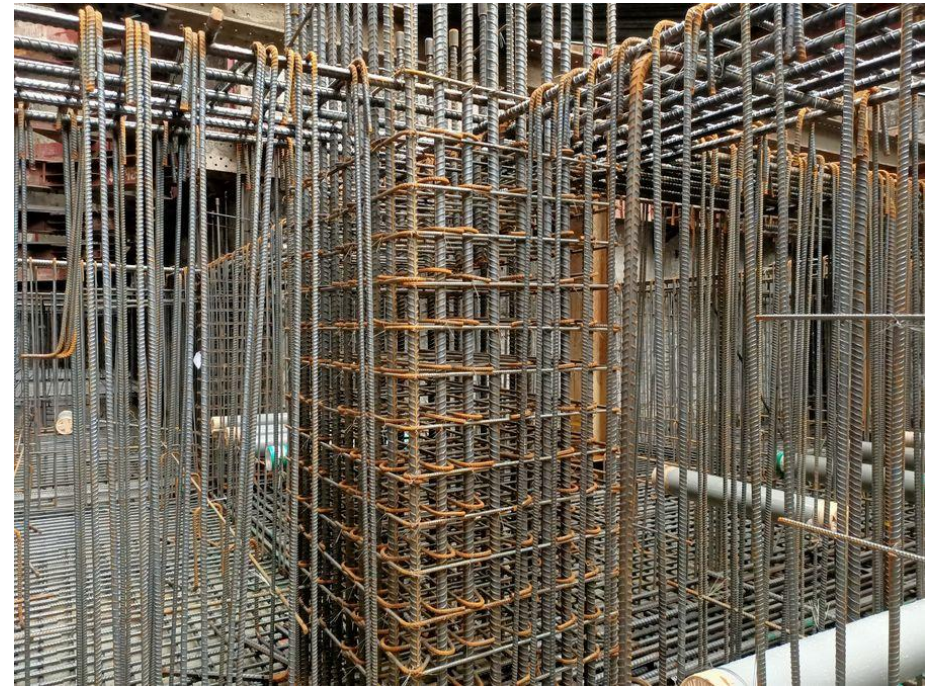
正確-用剪鉗或砂輪機將混凝土表面突出之鐵件、雜物等清除至與混凝土面齊平



【5.02.11】鋼筋表面有混凝土殘渣



錯誤-部分鋼筋(柱筋)沾滿大量
混凝土屑



正確-澆置後立即清理鋼筋



【5.04.52】螺栓接合情形不符合規定



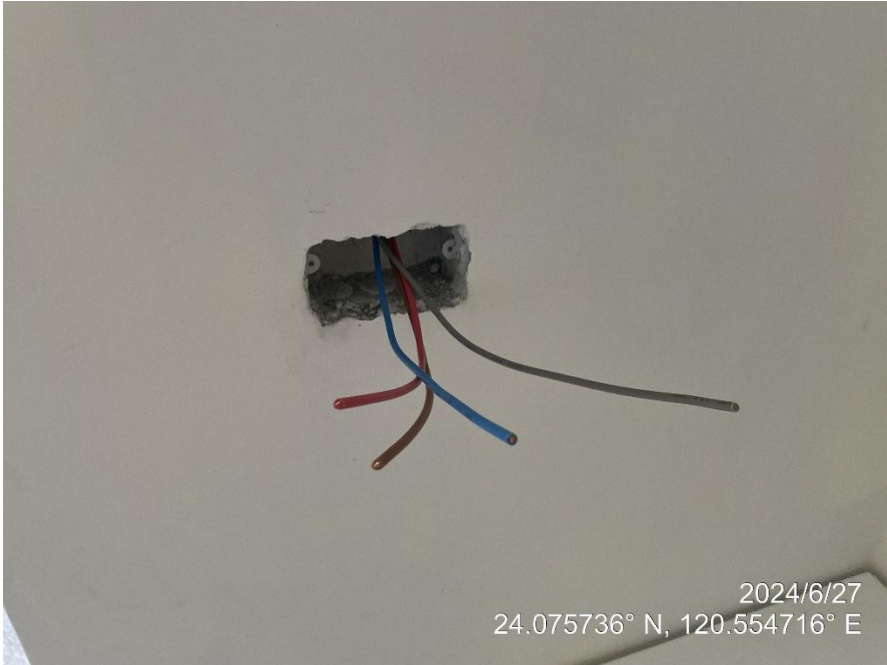
錯誤-基座立柱螺栓有長短不一情形



正確-螺牙長度足夠並以保護套保護



【5.07.04.04】佈放電線未做防水處理



2024/6/27
24.075736° N, 120.554716° E

錯誤-廁所佈放電線出口未保護



2025/9/15
24.793655° N, 120.957905° E

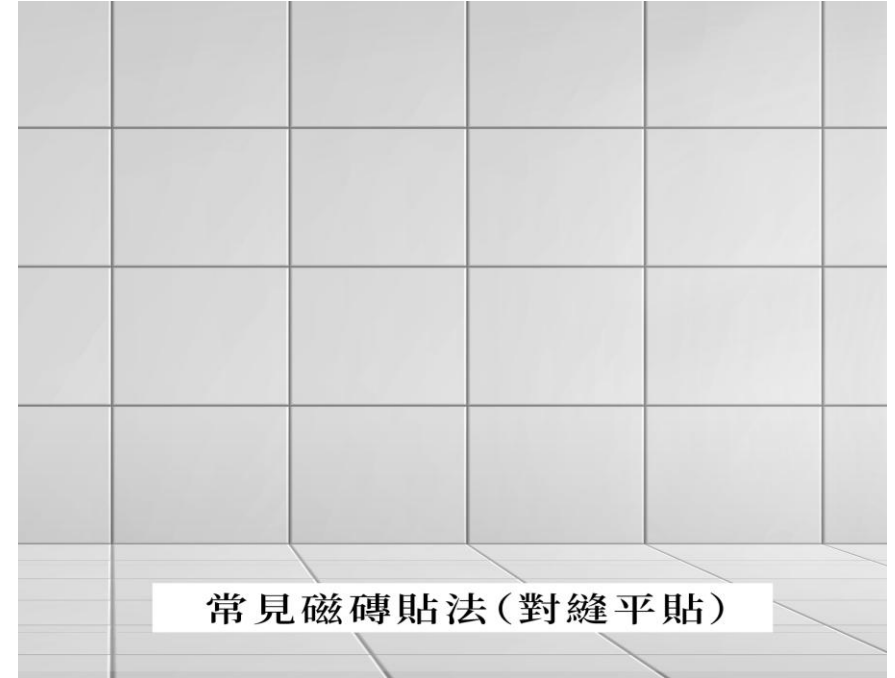
正確-應安裝線盒保護蓋並於線頭使用絕緣膠帶



【5.08.01】磁磚對縫不良



錯誤-牆磚縫未對齊地磚縫任意堆置且未適當覆蓋



正確-牆磚縫對齊地磚縫



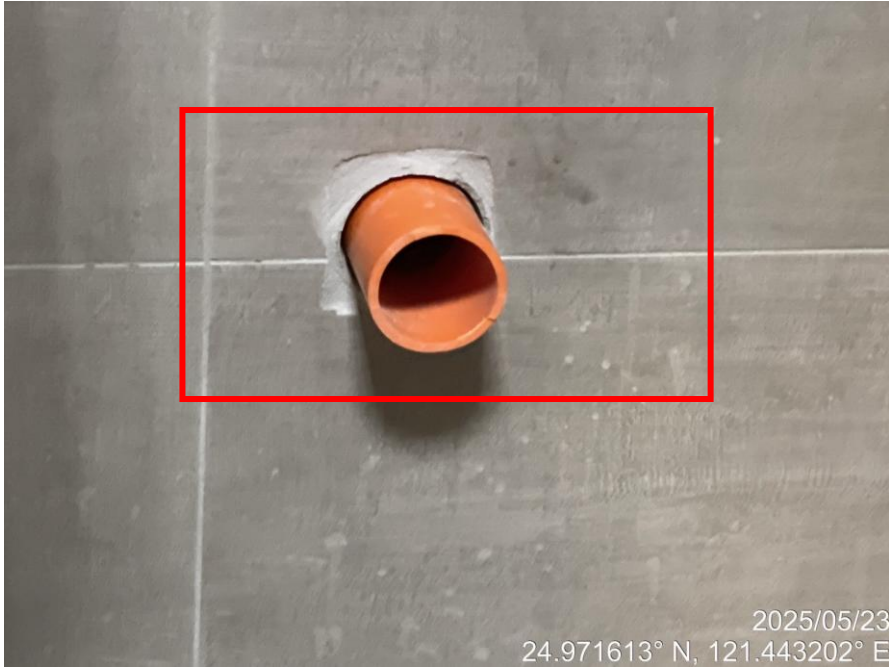
【5.07.05.06】未以兩個45度彎頭銜接



錯誤-污水管路轉角處為90度，未以兩個45度彎頭銜接



正確-污水管轉角處因以兩個45度彎頭銜接



錯誤-管路出口未施以保護，易遭阻塞



正確-管路出口使用保護套保護